



파주운정3 A-17블록 공공분양주택

전용 59㎡·84㎡ | 총 660세대



서울도
출퇴근도
등하교도
모두 가뿐하게 누리는

참~쉬운 정답지

GTX 신설로 한 층 가까워지는 서울
출판도시, 의료특화단지 등으로 완성되는 직주근접 입지
걸어가는 초·중·고 원스톱 학세권
생활이 참 쉬워 살기 참 좋은 집

파주운정3 A-17블록 공공분양주택

CONTENTS

- 02 인트로
- 04 이미지투시도
- 06 지역조감도 / 교통망도
- 08 지구조감도 / 토지이용계획도
- 10 단지조감도 / 단지배치도
- 12 SYSTEM
- 14 INTERIOR
- 20 UNIT PLAN
- 32 단지배치도 / 동·호배치도
- 34 주요마감재 내역



GTX 두근두근!

수도권 서북부의 미래 신도시
푸르른 경관 속 친구처럼 다가온 교육 인프라
참 편안한 단지, 그 안에 스며든 아이들의 미소

파주운정3 **A-17블록** 공공분양주택





GTX와 함께 날아오르는 수도권 서북부의 대표 신도시 쾌적한 주거환경과 교통 호재가 만난 파주 운정3지구



편리한 교통환경

- + GTX-A 운정역(예정)을 통해 한층 더 빠르고 편리하게 서울로 진입 가능
- + 국도 77호선, 지방도 357호선, 56호선, 359호선 등 다수의 도로망과 인접
- + 서울문산고속도로 및 수도권제2순환고속도로(예정) 등 개선되는 광역교통망

쾌적한 주거환경

- + 도보권에 초·중·고교가 신설되어 안전한 등하교가 가능한 원스톱 명문 학세권
- + 가까운 거리의 상업지구, 이마트, 홈플러스 및 근교의 프리미엄아울렛 이용 편리
- + 인접한 근린공원과 고인돌산림욕장, 운정호수공원 등을 통해 누리는 힐링 라이프

설레는 미래비전

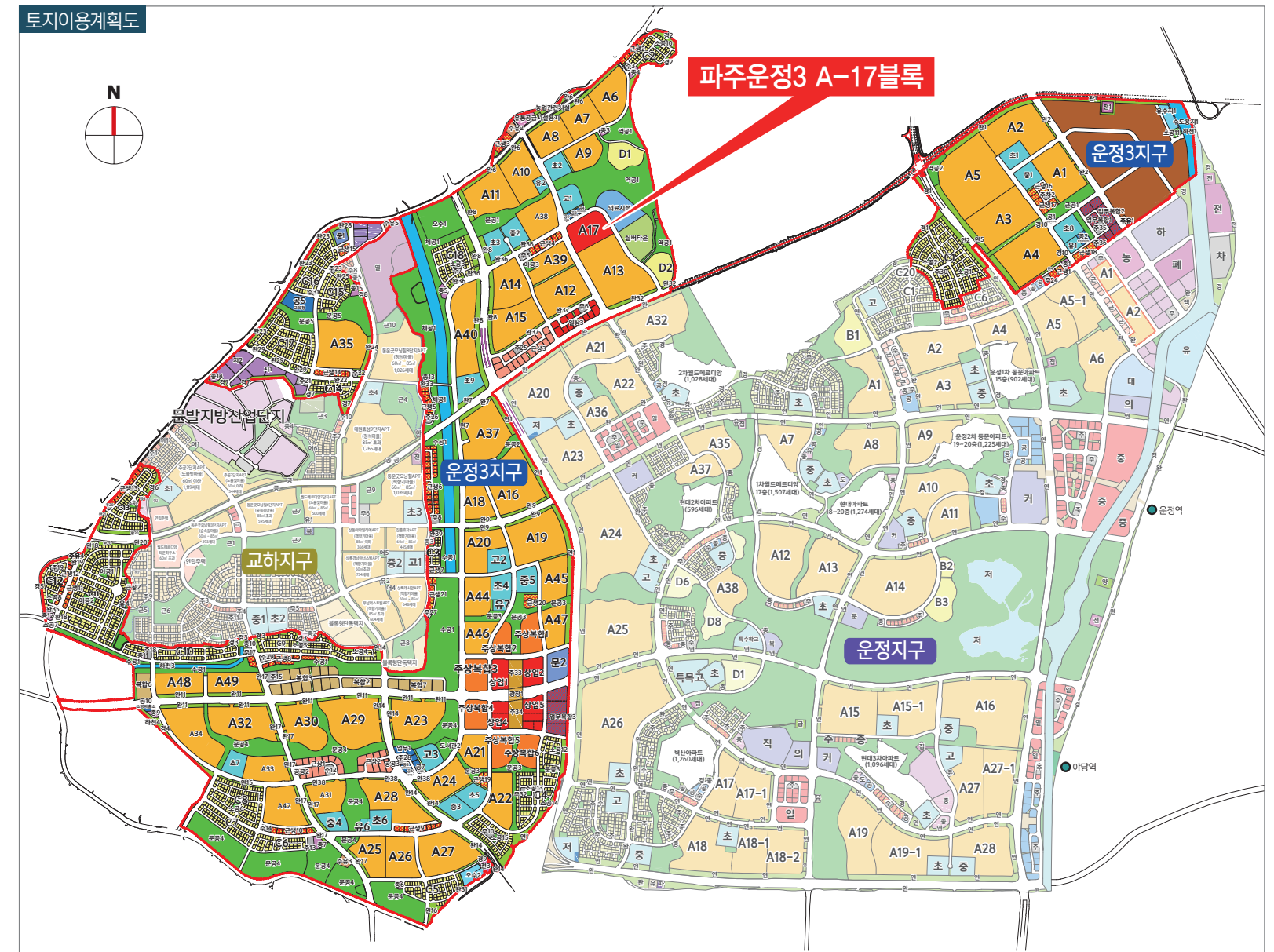
- + 문발산업단지, 신촌일반산업단지, 파주출판단지 등과 가까운 직주근접 입지
- + 지구 인근에 조성 예정인 파주 메디컬클러스터와 운정테크노밸리로 기대되는 미래





GTX 생활권! 안심 학세권! 웰빙 녹세권!

교통·교육·자연 모두 갖춘 운정신도시를 톡톡히 누리다



범례	단독주택	공동주택(아파트)	근린생활시설	일반상업용지	근린상업용지	업무용지
	업무복합용지	복합용지	도시지원용지	공원	안충녹지	경관녹지
	연결녹지	하천	저류시설	공공공지	전기공급설비	오수중계펌프장
	농업관련시설	유치원, 학교	공공청사	종교용지	문화시설	실버타운
	종합의료시설	유통공급시설	자동차관련시설	주차장	주유소	유보지
	도로	비행자전용도로	복합커뮤니티센터	공공직업훈련시설	폐기물처리시설, 자동집하시설	



※ 본 지구조감도, 토지이용계획도는 입주자의 이해를 돕기 위한 개략도로 실재와 차이가 있을 수 있습니다.
※ 본 지구조감도, 토지이용계획도는 관계기관의 인·허가 변경 등에 따라 조정될 수 있습니다.
※ 본 지구조감도, 토지이용계획도 및 각 시설 설치계획 등은 사업추진과정에서 변경·취소될 수 있습니다.

※ 상기 토지이용계획도는 입주자의 이해를 돕기 위한 개략도로 실재와 차이가 있을 수 있으며, 토지이용계획 등은 지구계획 변경 등으로 조정될 수 있습니다.
※ 사업지구 내 계획된 하천은 해당 지자체의 소하천(장항천) 폐지 고시에 따라 계획이 변경될 예정



세심한 설계와 스마트 시스템으로 일상을 더욱 윤택하게

행복한 미소가 절로 지어지는 웰빙주거단지



단지조감도

※ 본 단지조감도는 입주자의 이해를 돕기 위한 개략도로 실제와 차이가 있을 수 있습니다.
※ 본 단지조감도의 각 시설 설치계획 등은 사업추진과정에서 변경·취소될 수 있습니다.



하늘 마루 광장



어린이집

미취학 어린이의 안전한 교육을 위해
단지 내 독립된 보육시설을
조성합니다.



작은도서관

단지 내 도서관 시설을 마련하여
아이들의 교육과 문화생활에
도움을 줍니다.



피트니스센터

수준 높은 여가와 운동을 위해
단지 내 피트니스센터가
조성됩니다.



경로당

어르신들이 담소를 나누며 취미와
오락활동을 할 수 있는
생활형 공간입니다.



맘스스테이션

아이들의 안전한 승하차와 부모들의
편의를 위해 통학버스 대기장소를
마련했습니다.



세대창고

사용빈도가 낮고 부피가 큰 물품을
쉽게 보관할 수 있는 창고가
아파트 지하층에 설치됩니다.

※ 총 206개(기본형 72개, 확장형 134개)

※ 본 단지배치도는 입주자의 이해를 돕기 위한 개략도로 실제와 차이가 있을 수 있습니다.
※ 본 단지배치도의 각 시설 설치계획 등은 사업추진과정에서 변경·취소될 수 있습니다.
※ 1402동, 1404동, 1405동, 1406동 아파트 하부에 환기탑(D-A)가 설치되어 소음이 발생할 수 있습니다.

Smart Digital System 편리하고 안전한 스마트 디지털 시스템

똑똑하게 관리하고 든든하게 지켜줍니다



CCTV 시스템

지하주차장, 단지 내 출입구, 놀이터 등에 CCTV를 설치하여 더욱 안전합니다.

초고속 정보통신 시스템

초고속 정보통신설비를 구축하여 더욱 빠르고 편리한 인터넷 사용이 가능합니다.

위성 및 디지털 방송 수신 시스템

국내 위성방송 및 디지털방송을 편리하게 시청할 수 있습니다.

홈 네트워크 시스템

월패드로 방문자 확인이 가능하며, 세대현관과 공동현관의 문 열림을 제어할 수 있습니다.

원격검침 시스템

전기, 가스, 수도, 온수, 난방 등의 사용량을 원격으로 검침하여 조치가 편리합니다.

차량출입 통제 시스템

입주민의 차량번호를 자동 감지하여 편리하고 안전하게 출입할 수 있습니다.

무인택배 시스템

입주자와 배달원이 직접 만나지 않고 택배 물품 등을 주고받을 수 있습니다.

스마트홈 음성비서시스템

인공지능(AI) 스피커를 통하여 가스, 난방, 조명 등을 음성으로 제어할 수 있습니다.

Sweet Wellbeing System 쾌적하고 건강한 스위트 웰빙 시스템

알뜰하게 절약하고 청결하게 유지합니다



거실 LED조명제어시스템

네트워크 스위치 및 스마트폰으로 거실 LED 조명의 밝기를 조절할 수 있는 에너지 절약 시스템입니다.

스마트 환기시스템

세대 내 미세먼지 및 CO2 농도를 센서가 감지하여 자동으로 운전되는 환기시스템 입니다.

스마트 생활정보기

외출 시 일괄소등, 가스차단, 엘리베이터 호출이 가능합니다.

실별 온도 조절기

각 실별로 온도조절을 할 수 있어 에너지 사용을 줄이고 쾌적한 실내환경을 유지합니다.

대기전력 차단장치

사용하지 않는 가전제품의 전원을 차단하여 전기 사용량을 줄일 수 있습니다.

음식물 탈수기

음식물 쓰레기의 수분을 줄여 쓰레기 배출 시에도 편리합니다.

절수용 싱크수전

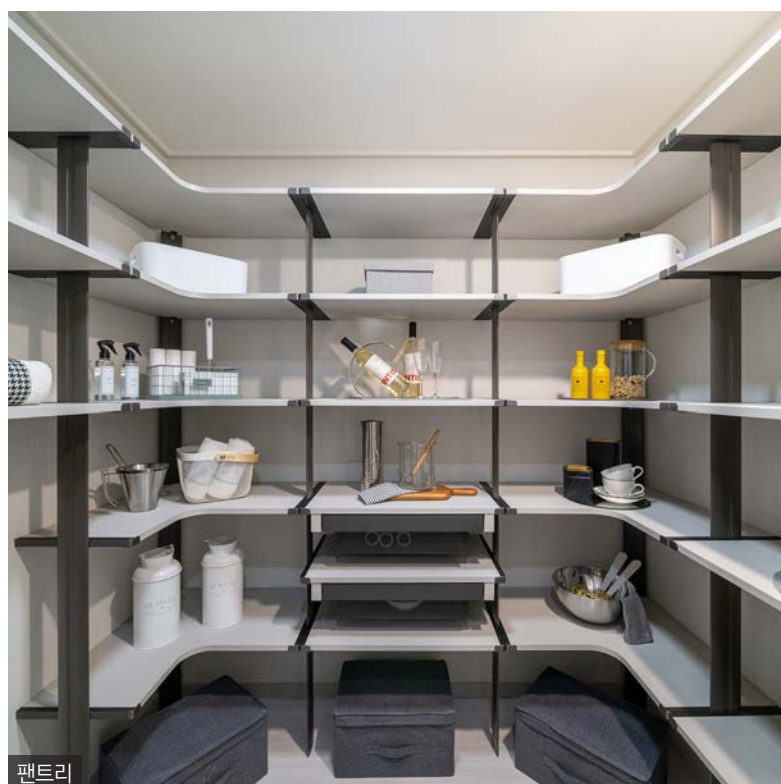
핸드터치식 절수기를 설치하여 물 소비량을 줄일 수 있습니다.

비데

청결하고 건강한 생활을 위해 욕실2(부부욕실)에 비데를 설치하였습니다.

마주하는 곳마다 느껴지는 풍요로움
마음을 사로잡는 실용적이고 똑똑한 공간

59A

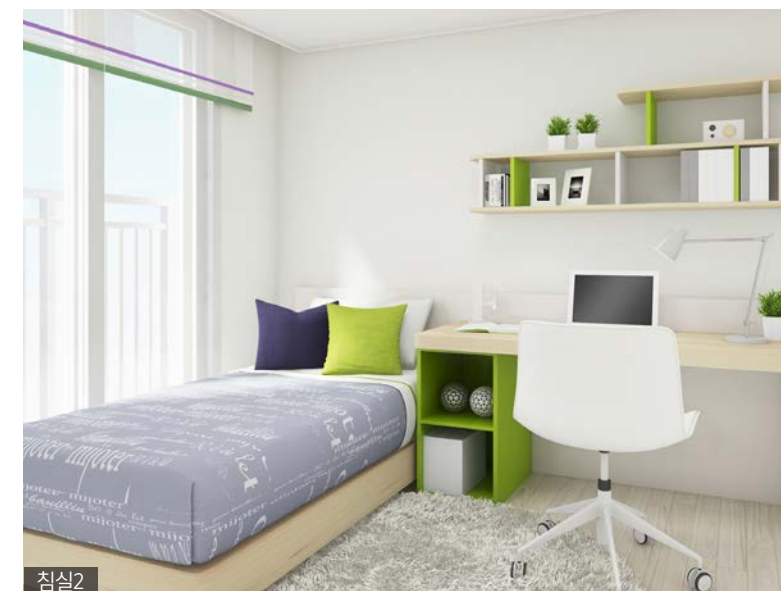
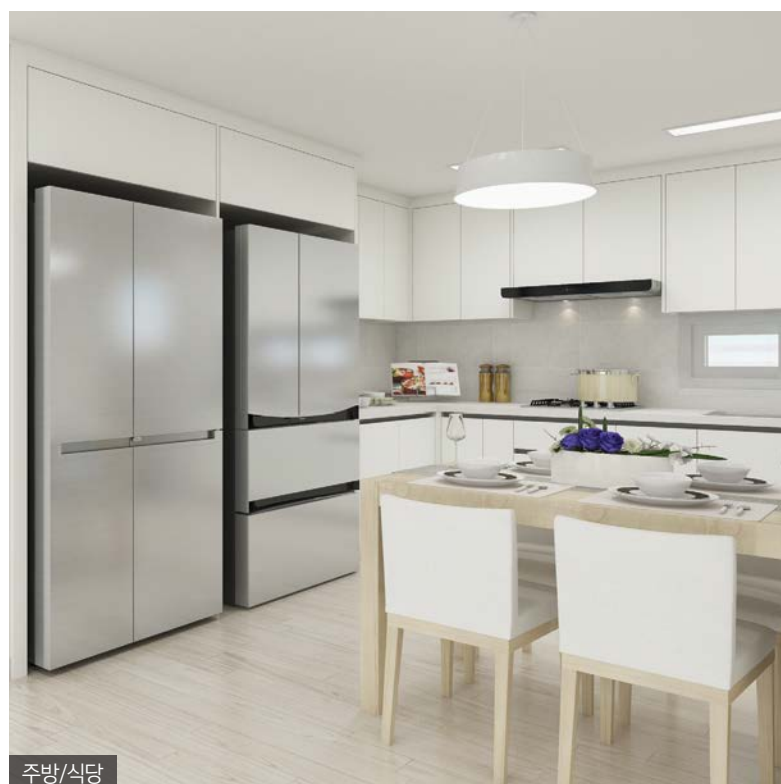


* 본 이미지는 입주자의 이해를 돕기 위한 것으로 색상 및 재질이 실제 시공과는 차이가 있을 수 있습니다.
* 본 이미지는 실제 시공 시 설치되지 않는 전시품(가구, 실내장식품 등)이 포함되어 있으며, 자세한 내용은 내부마감재 내역을 참고하시기 바랍니다.
* 본 이미지는 공간유탐선 및 물품유탐선이 설치되어 있습니다.
* 본 이미지는 대표 타입 이미지만 제공하며, 다른 타입은 세대모형도(주택전시관 내 설치) 및 단위세대 평면도를 확인하시기 바랍니다.

* 램플릿, 주택전시관 및 홈페이지에 적용된 마감재는 실제 시공시 유사색상 및 무늬를 지닌 동등 이상 성능의 타제품으로 대체 시공될 수 있습니다.
* 세대 내부가구(신발장, 주방 가구 등) 설치 부위의 비노출면(벽, 천장, 벽체)은 별도의 마감을 제공하지 않습니다.
* 인테리어 소품가구, 디스플레이 가전제품, 기타 전사용품 등은 세대 연출을 위한 것으로 실제 설치되지 않습니다.

눈길 닿는 곳마다 펼쳐지는 다채로움 실속을 중시하는 효율적이고 아늑한 공간

59B



※ 본 이미지는 입주자의 이해를 돕기 위한 것으로 색상 및 재질이 실제 시공과는 차이가 있을 수 있습니다.
※ 본 이미지는 실제 시공시 설치되지 않는 전시품(가구, 실내장식품 등)이 포함되어 있으며, 자세한 내용은 내부마감재 내역을 참고하시기 바랍니다.
※ 본 이미지는 공간옵션 및 물품옵션이 설치되어있습니다.
※ 본 이미지는 대표 타입 이미지만 제공하며, 다른 타입은 세대모형도(주택전시관 내 설치) 및 단위세대 평면도를 확인하시기 바랍니다.

※ 램플릿, 주택전시관 및 홈페이지에 적용된 마감재는 실제 시공시 유사색상 및 무늬를 지닌 동등 이상 성능의 타제품으로 대체 시공될 수 있습니다.
※ 세대 내부가구(신발장, 주방 가구 등) 설치 부위의 비노출면(바닥, 천장, 벽체)은 별도의 마감을 제공하지 않습니다.
※ 인테리어 소품가구, 디스플레이 가전제품, 기타 전사용품 등은 세대 연출을 위한 것으로 실제 설치되지 않습니다.

머물수록 일상에 녹아드는 여유로움
시원하게 탁 트인 공간이 선사하는 감동

84A



거실



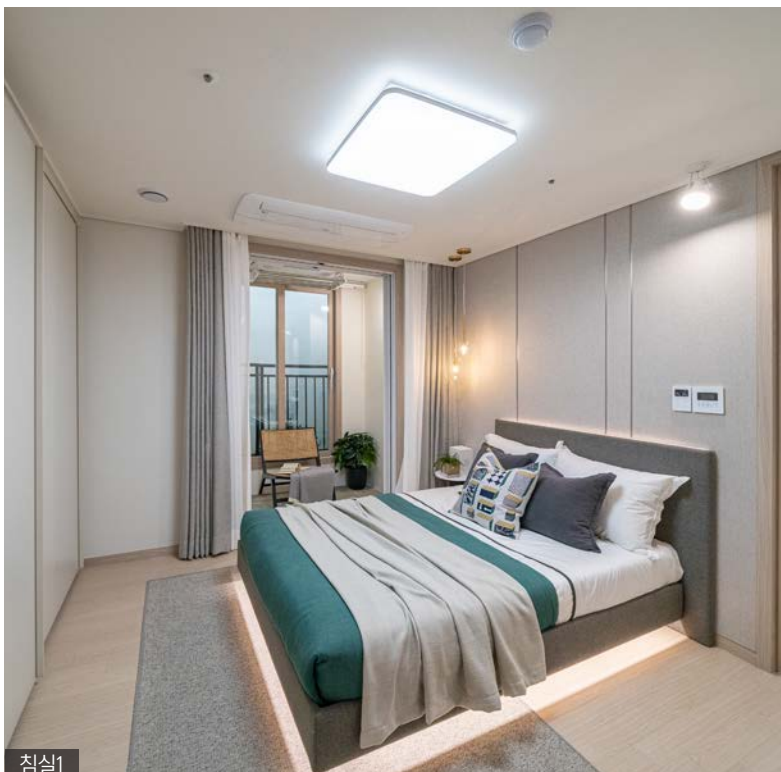
주방/식당



알파룸선택형1



물품유선3 | 드레스룸



침실1



침실2



침실3



욕실1



욕실2

※ 본 이미지는 입주자의 이해를 돕기 위한 것으로 색상 및 재질이 실제 시공과는 차이가 있을 수 있습니다.
※ 본 이미지는 실제 시공 시 설치되지 않는 전제품(가구, 실내장식품 등)이 포함되어 있으며, 자세한 내용은 내부마감재 내역을 참고하시기 바랍니다.
※ 본 이미지는 공간유선 및 물품유선이 설치되어 있습니다.
※ 본 이미지는 대표 타입 이미지만 제공하며, 다른 타입은 세대모형도(주택전시관 내 설치) 및 단위세대 평면도를 확인하시기 바랍니다.

※ 램플릿, 주택전시관 및 홈페이지에 적용된 마감재는 실제 시공시 유사색상 및 무늬를 지닌 동등 이상 성능의 타제품으로 대체 시공될 수 있습니다.
※ 세대 내부가구(신발장, 주방 가구 등) 설치 부위의 비노출면(바닥, 천장, 벽체)은 별도의 마감을 제공하지 않습니다.
※ 인테리어 소품가구, 디스플레이 가전제품, 기타 전사용품 등은 세대 연출을 위한 것으로 실제 설치되지 않습니다.

59A

| 302세대 |

주택 면적

주거전용	59,7800㎡
주거공용	20,4238㎡
기타공용	5,4301㎡
주차장	39,4135㎡
계약면적	125,0474㎡

실별 면적

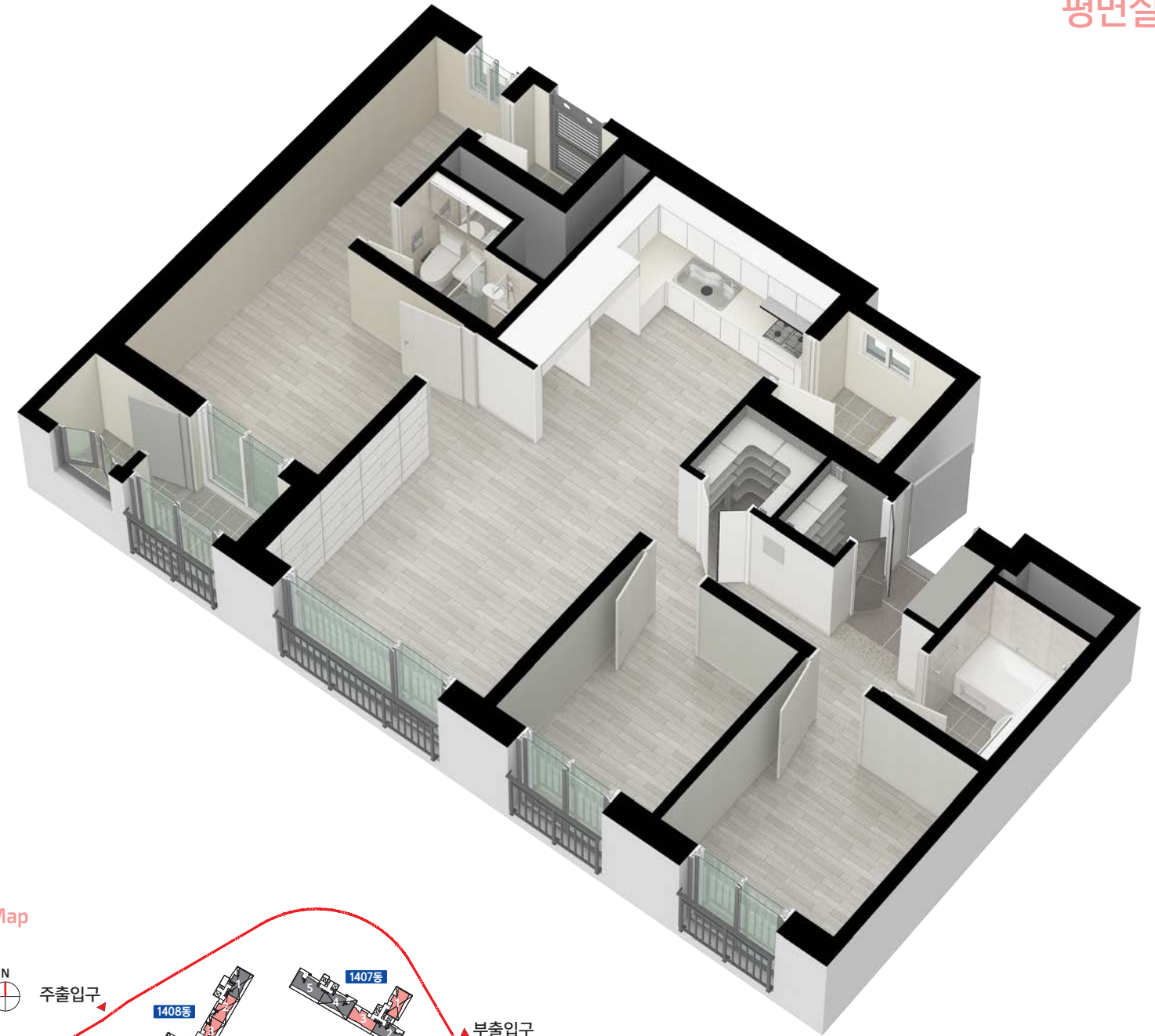
거실	15.97㎡
침실1	10.48㎡
침실2	5.05㎡
침실3	5.26㎡
주방/식당	8.23㎡
욕실1	3.63㎡
욕실2	3.18㎡
드레스룸	2.88㎡
현관	2.94㎡
팬트리	2.14㎡
발코니 초과면적	0.02㎡

발코니 면적

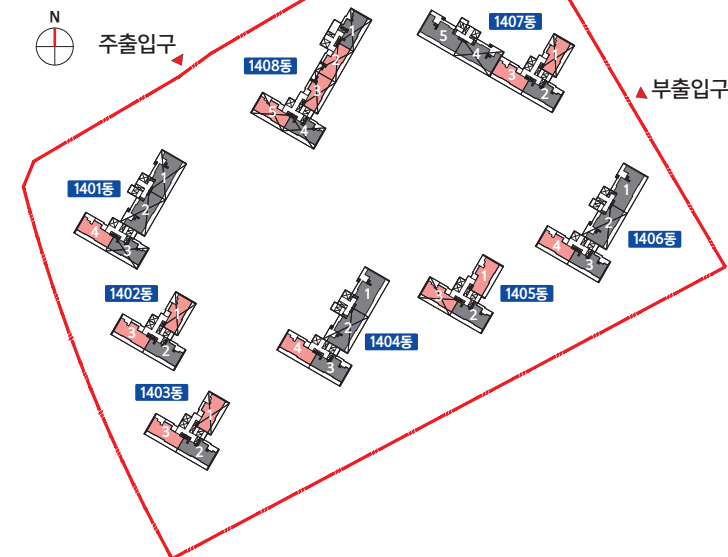
발코니계	31.51㎡
------	--------

※ 상기면적은 발코니 확장전 면적의
합계임

※ 실외기실, 대피공간 포함



Key Map



- ※ 세대 평면도 및 세대 조감도는 입주자의 이해를 돕기 위한 개략도이므로 실제와 차이가 있을 수 있습니다.
- ※ 평면도 및 세대 조감도는 일부 세대를 표기한 것이며, 동·호별 주거공용 부위는 형태 및 면적에 차이가 있을 수 있습니다.
- ※ 상기 치수는 이해를 돕기 위한 참고 치수입니다.
- ※ 평면도의 배치 구조는 호라인에 따라 대칭될 수 있습니다.
- ※ 벽체 두께는 구조설계상 동 및 층높이에 따라 다를 수 있습니다.
- ※ 주택면적은 법정단위인 ㎡로 표기하였습니다. (㎡를 평으로 환산하는 산식 : ㎡X0.3025=평)
- ※ 신발장 후면에 세대통신단자함으로 인해 깊이가 상이할 수 있습니다.
- ※ 세대분전반은 현관창고 세대측벽에 설치됩니다.
- ※ 주택형별로 접수받으며, 동호배정은 주택형 내에서 항별·층별·타입별 구분 없이 컴퓨터 추첨에 의하여 결정됩니다.
- ※ 세대 내 가구(주방가구 포함) 하부에는 시공 선후관계상 가구가 먼저 설치되어야 하므로 바닥 마감재가 설치되지 않습니다.
- ※ 층별 발코니 배수배관 위치에 따라 발코니 높은 턱 사이즈가 조정될수 있습니다.
- ※ 세탁기 등 가전제품 설치 공간은 제품에 따라 설치가 용이하지 않을수 있습니다.
- ※ 계단실 출입 방향은 동별로 상이 할 수 있습니다.
- ※ 옵션 선택 여부에 따라 등기구, 배선기구 구성이 변경될 수 있습니다.
- ※ 간접조명이 우물천장 4면에 설치될 예정입니다.

59A

59A

공간옵션 & 물품옵션

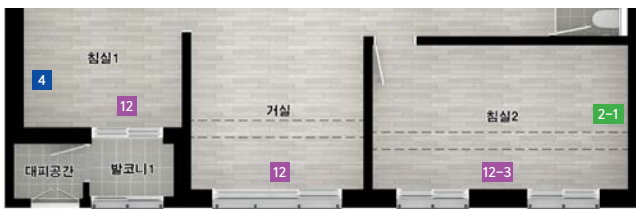
입주자 라이프 스타일에 맞춰 필요한 옵션을 자유롭게 선택할 수 있습니다.

공간옵션

기본형(발코니확장)



2 공간확장형(침실2+침실3 통합)



2-2 침실2 불박이장+팬트리2



구분	선택사항	유/무상	비고
공간옵션	2 공간확장형(침실2+침실3 통합)	무상	옵션 미선택시 기본형 설치
	1-1 침실2 불박이장(측면거울+여닫이문)+침실3 불박이장(서랍+여닫이문)	유상	
	2-1 침실2 불박이장(서랍+여닫이문)	유상	2-1, 2-2 중 하나만 선택가능
	2-2 침실2 불박이장(측면거울+여닫이문)+팬트리2(문짝+선반)	유상	*공간옵션 2 선택시 선택가능
가구	3 대형 시스템가구+일체형파우더+입구 1짝 슬라이딩도어	유상	
	4 침실1 불박이장(슬라이딩형)	유상	
	5 아일랜드장(연장형_MMA)+팬트리 축소	유상	기존 현관창고 공간이 일부 확장되고 'ㄱ'자형 선반이 설치
	6 냉장고장+키큰수납장	유상	옵션 미선택시 기본형(냉장고,김치냉장고 틀) 설치
	7-1 엔지니어드 스톤 적용(주방상판+주방벽)	유상	7-1, 7-2 중 하나만 선택가능
	7-2 엔지니어드 스톤 적용(주방상판+주방벽+아일랜드장)	유상	5 선택 시 7-1 선택불가, 7-2 선택가능
	8-1 인덕션(2구)+가스쿡탑(1구)	유상	* 7 선택 시 주방싱크볼은 사각싱크볼로 설치
	8-2 인덕션(3구)	유상	8-1, 8-2 중 하나만 선택가능
	9-1 현관창고('ㄱ'자형 선반포함)+팬트리('ㄷ'자형 선반포함)	유상	[옵션 미선택시 기본형(가스쿡탑(3구) 설치]
	9-2 대형현관창고('ㄱ'자형 선반포함)+팬트리('ㄷ'자형 선반포함)	유상	9-1, 9-2 하나만 선택가능
마감재 상향옵션	10 현관중문(1짝 슬라이딩 도어)	유상	* 5 선택시 옵션 적용불가
	11 시트지 (현관공통+아트월 맞은벽+복도벽) PET마감 (주방벽~현관 창고벽, 신발장측벽, 냉장고장측벽)	유상	옵션 미선택시 기본형[현관창고('ㄷ'자형 선반+팬트리('ㄷ'자형 선반))으로 설치
	12-1 거실+침실1	유상	마감재 상향옵션 개별선택 불가
	12-2 거실+침실1+침실2+침실3	유상	
시스템 에어컨	12-3 거실+침실1+침실2·3 통합형	유상	12-1, 12-2, 12-3 중 하나만 선택가능
	13 기능성 롬카펫(6mm)	무상	* 12-3는 공간옵션 2 선택시 선택가능
바닥재			옵션 미선택시 냉매배관(거실+침실1)은 설치되지 않습니다
			옵션 미선택시 기본형(강화합판마루) 설치

* 적용된 옵션은 성능향상을 위하여 설치물의 변경 또는 형태의 변경이 있을 수 있고, 유사색상 및 무늬를 지닌 동등이상의 성능을 가진 제품으로 대체 시공되거나 생산업체의 부도 및 관계법령 등에 저촉될 경우 동등 이상의 제품으로 변경될 수 있습니다.

* 옵션은 선택품목 결정기간에 반드시 선택하여야 하며, 선택기간 이후 선택변경 및 추가선택이 불가능합니다. * 옵션 선택여부에 따라 등기구, 배선기구, 가구 구성이 변경될 수 있습니다.

* 시스템에어컨 옵션 선택시 냉매배관(거실+침실1)은 설치되지 않습니다.

* 마감재 상향옵션은 개별선택이 불가능하며, 선택 시 현관 공통, 아트월 맞은벽, 복도벽은 시트지 마감과 냉장고장측벽, 주방벽~현관창고벽, 신발장측벽은 PET마감이 설치됩니다.

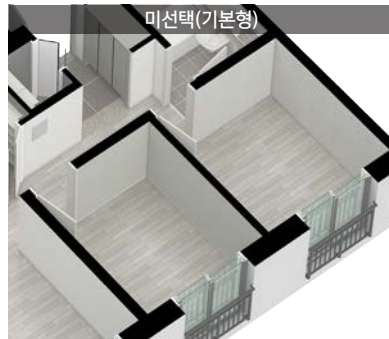
* 옵션은 선택품목 결정기간에 반드시 선택하여야 하며, 선택기간 이후 선택변경 및 추가선택이 불가능합니다.

* 옵션 선택여부에 따라 등기구, 배선기구, 가구 구성이 변경될 수 있습니다.



물품옵션

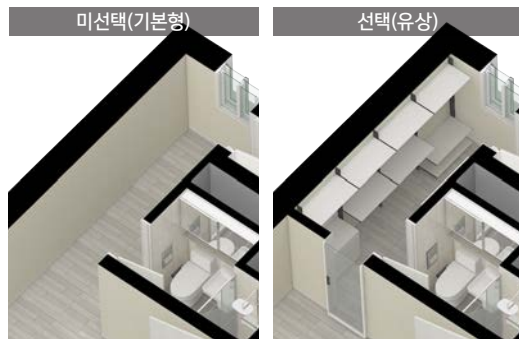
1 침실2 불박이장+침실3 불박이장



2 침실2 불박이장



3 대형 시스템가구+일체형파우더+슬라이딩도어



4 침실1 불박이장



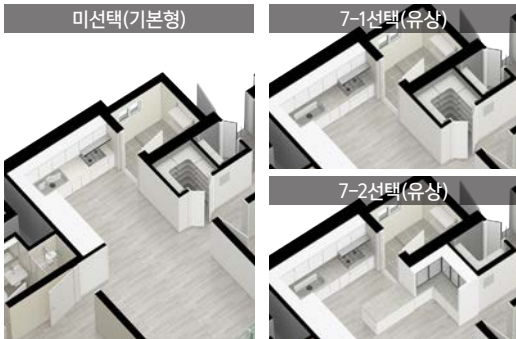
5 아일랜드장(연장형_MMA)+팬트리 축소



6 냉장고장+키큰수납장



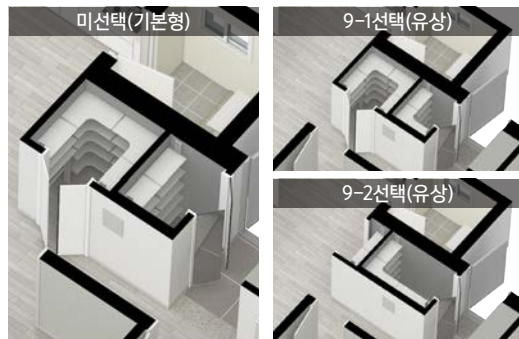
7 엔지니어드 스톤 적용



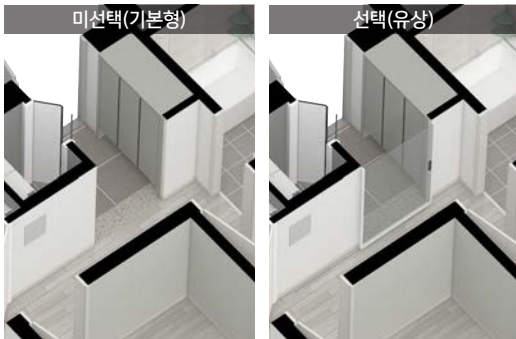
8 인덕션



9 현관창고+팬트리



10 현관중문



11 마감재 상향옵션



* 아일랜드 주방가구 선택여부에 따라 식탁등, 콘센트 위치 및 주방가구의 구성(서랍)이 변경될 수 있습니다.

59B

| 196세대 |

주택 면적

주거전용	59,8000 m ²
주거공용	20,4306 m ²
기타공용	5,4319 m ²
주차장	39,4267 m ²
계약면적	125,0892 m ²

실별 면적

거실	15.90 m ²
침실1	10.48 m ²
침실2	5.05 m ²
침실3	5.26 m ²
주방/식당	10.04 m ²
욕실1	3.55 m ²
욕실2	3.19 m ²
드레스룸	2.92 m ²
현관	2.83 m ²
팬트리	0.56 m ²
발코니 초과면적	0.02 m ²

발코니 면적

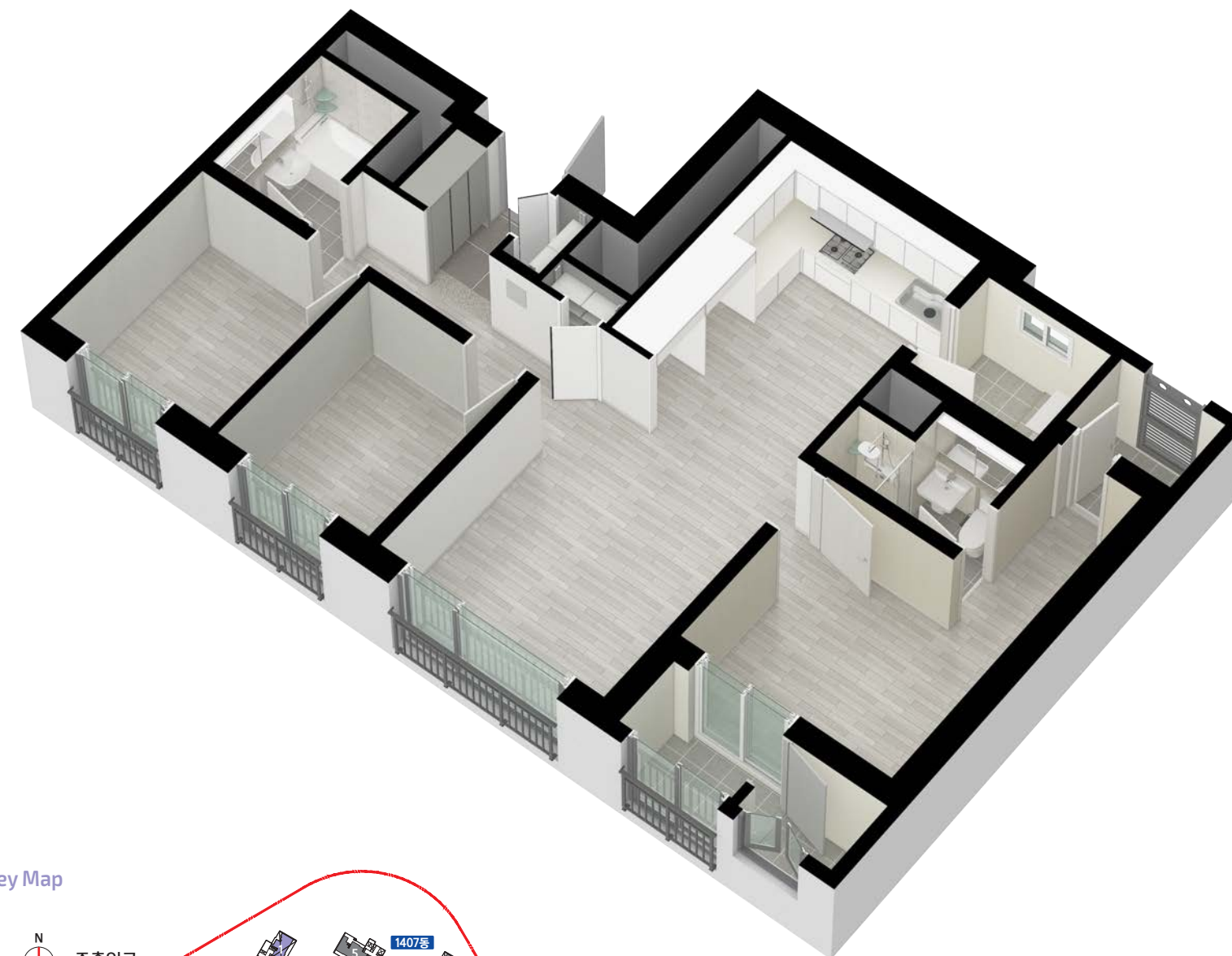
발코니계	28.76 m ²
------	----------------------

- * 상기면적은 발코니 확장전 면적의 합계임
- * 실외기실, 대피공간 포함

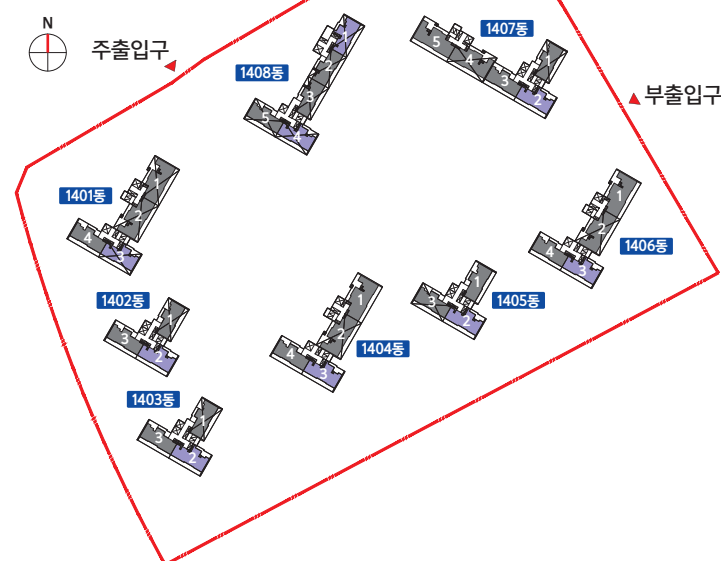


- * 세대 평면도 및 세대 조감도는 입주자의 이해를 돕기 위한 개략도이므로 실제와 차이가 있을 수 있습니다.
- * 평면도 및 세대 조감도는 일부 세대를 표기한 것이며, 동·호별 주거공용 부위는 형태 및 면적에 차이가 있을 수 있습니다.
- * 상기 치수는 이해를 돕기 위한 참고 치수입니다.
- * 평면도의 배치 구조는 호라인에 따라 대칭될 수 있습니다.
- * 벽체 두께는 구조설계상 동 및 층높이에 따라 다를 수 있습니다.
- * 주택면적은 법정단위인 m²로 표기하였습니다. (m²를 평으로 환산하는 산식 : mX0.3025=평)
- * 신발장 후면에 세대통신단자함으로 인해 깊이가 상이할 수 있습니다.
- * 세대분전반은 현관창고 세대측벽에 설치됩니다.
- * 주택형별로 접수받으며, 동호배정은 주택형 내에서 항별·층별·타입별 구분 없이 컴퓨터 추첨에 의하여 결정됩니다.
- * 세대 내 가구(주방가구 포함) 하부에는 시공 선후관계상 가구가 먼저 설치되어야 하므로 바닥 마감재가 설치되지 않습니다.
- * 층별 발코니 배수배관 위치에 따라 발코니 높은 턱 사이즈가 조정될 수 있습니다.
- * 세탁기 등 가전제품 설치 공간은 제품에 따라 설치가 용이하지 않을 수 있습니다.
- * 계단실 출입 방향은 동별로 상이 할 수 있습니다.
- * 옵션 선택 여부에 따라 등기구, 배전기구 구성이 변경될 수 있습니다.
- * 간접조명이 우물천장 4면에 설치될 예정입니다.

니즈에 맞춘 효율적인
공간분할 및 동선 설계



Key Map



59B

59B

공간옵션 & 물품옵션

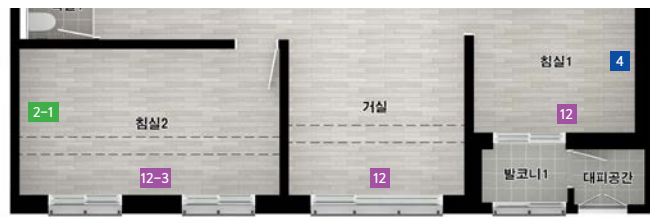
입주자 라이프 스타일에 맞춰 필요한 옵션을 자유롭게 선택할 수 있습니다.

공간옵션

기본형(발코니확장)



2 공간확장형(침실2+침실3 통합)



2-2 침실2 불박이장+팬트리2



구분		선택사항	유/무상	비고
공간옵션	2	공간확장형(침실2+침실3 통합)	무상	옵션 미선택시 기본형 설치
	1-1	침실2 불박이장(측면거울+여닫이문)+침실3 불박이장(서랍+여닫이문)	유상	
	2-1	침실2 불박이장(서랍+여닫이문)	유상	2-1, 2-2 중 하나만 선택가능 ※공간옵션 2 선택시 선택가능
	2-2	침실2 불박이장(측면거울+여닫이문)+팬트리2(문짝+선반)	유상	
	3	대형 시스템가구+일체형파우더+입구 1짝 슬라이딩도어	유상	
	4	침실1 불박이장(슬라이딩형)	유상	
	5	아일랜드장(MMA)	유상	
	6	냉장고장+키큰수납장	유상	옵션 미선택시 기본형(냉장고,김치냉장고 틀) 설치
	7-1	엔지니어드 스톤 적용(주방상판+주방벽)	유상	7-1, 7-2 중 하나만 선택가능 5 선택 시 7-1 선택불가, 7-2 선택가능 ※ 7 선택 시 주방싱크볼은 사각싱크볼로 설치
	7-2	엔지니어드 스톤 적용(주방상판+주방벽+아일랜드장)	유상	
가구	8-1	인덕션(2구)+가스쿡탑(1구)	유상	8-1, 8-2 중 하나만 선택가능 [옵션 미선택시 기본형(가스쿡탑(3구) 설치]
	8-2	인덕션(3구)	유상	
	9	현관창고('ㄱ'자형 선반포함)+팬트리('ㄱ'자형 선반포함)	유상	옵션 미선택시 기본형[현관창고('ㄱ'자형 선반)+팬트리('ㄱ'자형 선반)] 설치
	10	현관중문(1짝 슬라이딩 도어)	유상	
마감재 상향옵션	11	시트지 (현관공통+아트월 맞은벽+복도벽) PET마감 (주방벽~현관 창고벽, 신발장측벽, 냉장고장측벽)	유상	마감재 상향옵션 개별선택 불가
	12-1	거실+침실1	유상	12-1, 12-2, 12-3 중 하나만 선택가능 ※ 12-3는 공간옵션 2 선택시 선택가능
시스템 에어컨	12-2	거실+침실1+침실2+침실3	유상	옵션 미선택시 냉매배관(거실+침실1)이 설치
	12-3	거실+침실1+침실2·3 통합형	유상	
바닥재	13	기능성 롬카펫(6mm)	무상	옵션 미선택시 기본형(강화합판마루) 설치

※ 적용된 옵션은 성능향상을 위하여 설치물의 변경 또는 형태의 변경이 있을 수 있고, 유사색상 및 무늬를 지닌 동등이상의 성능을 가진 제품으로 대체 시공되거나 생산업체의 부도 및 관계법령 등에 저촉될 경우 동등 이상의 제품으로 변경될 수 있습니다.

※ 옵션은 선택품목 결정기간에 반드시 선택하여야 하며, 선택기간 이후 선택변경 및 추가선택이 불가능합니다. ※ 옵션 선택여부에 따라 등기구, 배선기구, 가구 구성이 변경될 수 있습니다.

※ 시스템에어컨 옵션 선택시 냉매배관(거실+침실1)은 설치되지 않습니다.

※ 마감재 상향옵션은 개별선택이 불가능하며, 선택 시 현관 공통, 아트월 맞은벽, 복도벽은 시트지 마감과 냉장고장측벽, 주방벽~현관창고벽, 신발장측벽은 PET마감이 설치됩니다.

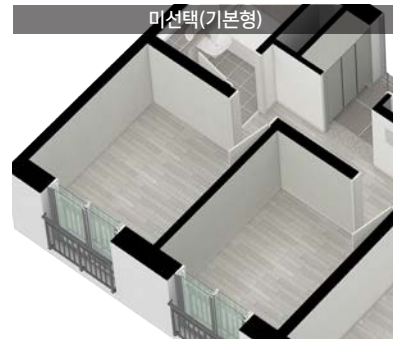
※ 옵션은 선택품목 결정기간에 반드시 선택하여야 하며, 선택기간 이후 선택변경 및 추가선택이 불가능합니다.

※ 옵션 선택여부에 따라 등기구, 배선기구, 가구 구성이 변경될 수 있습니다.

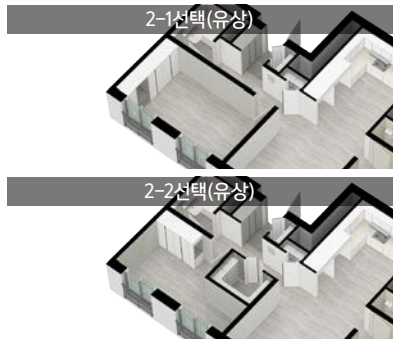
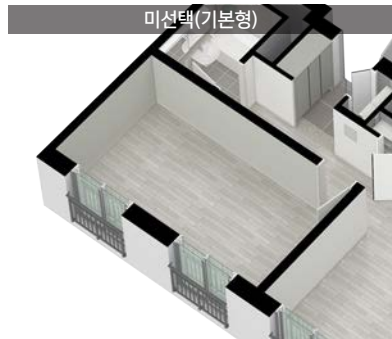


물품옵션

1 침실2 불박이장+침실3 불박이장



2 침실2 불박이장



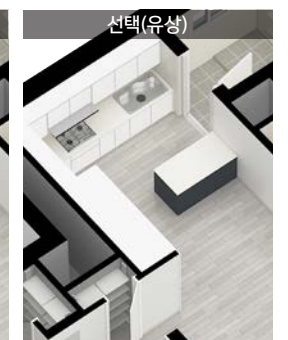
3 대형 시스템가구+일체형파우더+슬라이딩도어



4 침실1 불박이장



5 아일랜드장



6 냉장고장+키큰수납장



7 엔지니어드 스톤 적용



8 인덕션



9 현관창고+팬트리



10 현관중문



11 마감재 상향옵션



※ 아일랜드 주방가구 선택여부에 따라 식탁등, 콘센트 위치 및 주방가구의 구성(서랍)이 변경될 수 있습니다.

84A

| 162세대 |

주택 면적

주거전용	84,3300㎡
주거공용	28,8113㎡
기타공용	7,6601㎡
주차장	55,5995㎡
계약면적	176,4009㎡

실별 면적

거실	21.68㎡
침실1	12.46㎡
침실2	6.95㎡
침실3	6.75㎡
주방/식당	6.51㎡
욕실1	10.90㎡
욕실2	3.63㎡
현관	3.31㎡
알파룸	6.27㎡
팬트리	4.09㎡
발코니 초과면적	1.78㎡

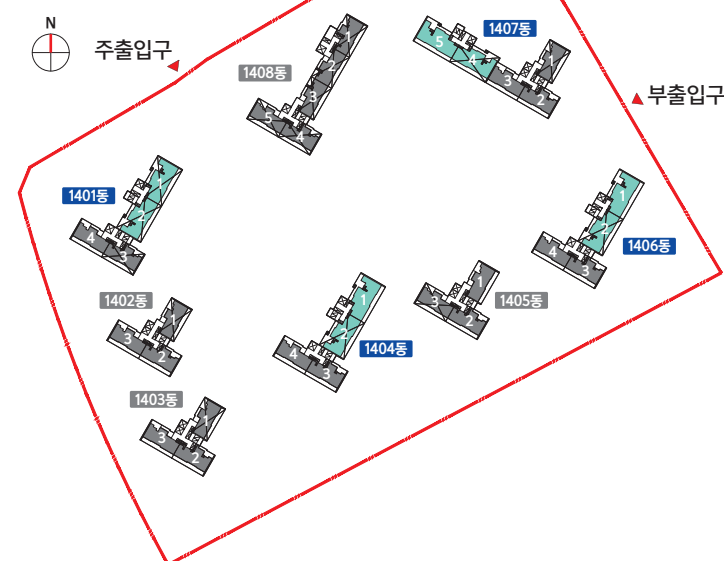
발코니 면적

발코니계	37.90㎡
------	--------

- * 상기면적은 발코니 확장전 면적의 합계임
- * 실외기실, 대피공간 포함



Key Map



- * 세대 평면도 및 세대 조감도는 입주자의 이해를 돕기 위한 개략도이므로 실제와 차이가 있을 수 있습니다.
- * 평면도 및 세대 조감도는 일부 세대를 표기한 것이며, 동·호별 주거공용 부위는 형태 및 면적에 차이가 있을 수 있습니다.
- * 상기 치수는 이해를 돕기 위한 참고 치수입니다.
- * 평면도의 배치 구조는 호라인에 따라 대칭될 수 있습니다.
- * 벽체 두께는 구조설계상 동 및 층높이에 따라 다를 수 있습니다.
- * 주택면적은 법정단위인 ㎡로 표기하였습니다. (㎡를 평으로 환산하는 산식 : ㎡X0.3025=평)
- * 세대통신단자함이 침실2에 설치됩니다. (단 인증기관 심사 여건에 따라 변경될 수 있습니다)
- * 세대분전반은 현관창고 세대측벽에 설치됩니다.
- * 주택형별로 점수받으며, 동호배정은 주택형 내에서 항별·층별·타입별 구분 없이 컴퓨터 추첨에 의하여 결정됩니다.
- * 세대 내 가구(주방가구 포함) 하부에는 시공 선후관계상 가구가 먼저 설치되어야 하므로 바닥 마감재가 설치되지 않습니다.
- * 층별 발코니 배수배관 위치에 따라 발코니 높은 턱 사이즈가 조정될수 있습니다.
- * 세탁기 등 가전제품 설치 공간은 제품에 따라 설치가 용이하지 않을수 있습니다.
- * 계단실 출입 방향은 동별로 상이 할 수 있습니다.
- * 옵션 선택 여부에 따라 등기구, 배선기구 구성이 변경될 수 있습니다.
- * 간접조명이 우물천장 4면에 설치될 예정입니다.

조망, 채광, 통풍에 유리한
4BAY 판상형 구조

84A

84A

공간옵션 & 물품옵션

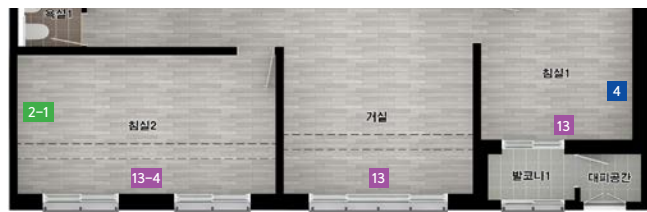
입주자 라이프 스타일에 맞춰 필요한 옵션을 자유롭게 선택할 수 있습니다.

공간옵션

기본형(발코니확장)



2 공간확장형(침실2+침실3 통합)



1-2 침실2 멀티룸 변경+침실3 불박이장



구분	선택사항	유/무상	비고
공간옵션	2 공간확장형(침실2+침실3 통합)	무상	옵션 미선택시 기본형 설치
	1-1 침실2 불박이장(여닫이문)+침실3 불박이장(서랍+여닫이문)	유상	1-1 , 1-2 중 하나만 선택가능
	1-2 침실2 멀티룸 변경(슬라이딩도어)+침실3 불박이장(서랍+여닫이문)	유상	
	2-1 침실2 불박이장(서랍+여닫이문)	유상	공간옵션 2 선택시 선택가능
가구옵션	3 대형 시스템가구+일체형파우더+입구 1짝 슬라이딩도어	유상	
	4 침실1 불박이장(슬라이딩형)	유상	
	5-1 알파룸선택형1 [알파룸(시스템선반, 여닫이문)+장식장+아일랜드장]	유상	옵션 미선택시 기본형(알파룸) 설치 및 아일랜드장은 미설치
	5-2 알파룸선택형2 [알파룸(슬라이딩도어)+팬트리(선반)+아일랜드장]	유상	
	6 냉장고장+키큰수납장	유상	옵션 미선택시 기본형(냉장고, 김치냉장고 등) 설치
	7-1 엔지니어드 스톤 적용(주방상판+주방벽)	유상	7-1 , 7-2 , 7-3 중 하나만 선택가능
	7-2 엔지니어드 스톤 적용(주방상판+주방벽+아일랜드장+장식장)	유상	5 미 선택 시 7-1 선택가능
	7-3 엔지니어드 스톤 적용(주방상판+주방벽+아일랜드장)	유상	5-1 선택 시 7-2 선택가능 5-2 선택 시 7-3 선택가능
	8-1 인덕션(2구)+가스쿡탑(1구)	유상	7 선택 시 주방싱크볼은 사각싱크볼로 설치
	8-2 인덕션(3구)	유상	8-1 , 8-2 중 하나만 선택가능
	9 다용도실 수납장[하부장(인조대리석)]	유상	[옵션 미선택시 기본형(가스쿡탑(3구)) 설치]
마감재 상향옵션	10 현관창고('ㄱ'자형 선반)	유상	옵션 미선택시 기본형[현관창고('ㄱ'자형 선반)]설치
	11 현관중문(1짝 슬라이딩 도어)	유상	
	12 시트지 (현관공통+아트월 맞은벽+복도벽) PET마감 (주방벽~현관 창고벽, 신발장측벽, 냉장고장측벽)	유상	마감재 상향옵션 개별선택 불가
	13-1 거실+침실1	유상	13-1 , 13-2 , 13-3 , 13-4 , 13-5 중 하나만 선택가능
시스템 에어컨	13-2 거실+침실1+침실2+침실3+알파룸	유상	13-2 는 공간옵션 기본형 적용 및 5 미선택시 적용 가능
	13-3 거실+침실1+침실2+3통합형+알파룸	유상	13-3 은 공간옵션 2 적용 및 5 미선택시 적용 가능
	13-4 거실+침실1+침실2+침실3	유상	13-4 는 공간옵션 기본형 적용 및 5 선택시 적용 가능
	13-5 거실+침실1+침실2+3통합형	유상	13-5 는 공간옵션 2 적용 및 5 선택시 적용 가능
바닥재	14 기능성 롬카펫(6mm)	무상	옵션 미선택시 기본형(강화합판마루) 설치

※ 적용된 옵션은 성능향상을 위하여 설치물의 변경 또는 형태의 변경이 있을 수 있고, 유사색상 및 무늬를 지닌 동등이상의 성능을 가진 제품으로 대체 시공되거나 생산업체의 부도 및 관계법령 등에 저촉될 경우 동등 이상의 제품으로 변경될 수 있습니다.

※ 옵션은 선택품목 결정기간에 반드시 선택하여야 하며, 선택기간 이후 선택변경 및 추가선택이 불가능합니다. ※ 옵션 선택여부에 따라 등기구, 배선기구, 가구 구성이 변경될 수 있습니다.

※ 시스템에어컨 옵션 선택시 냉매배관(거실+침실1)은 설치되지 않습니다.

※ 마감재 상향옵션은 개별선택이 불가능하며, 선택 시 현관 공통, 아트월 맞은벽, 복도벽은 시트지 마감과 냉장고장측벽, 주방벽~현관창고벽, 신발장측벽은 PET마감이 설치됩니다.

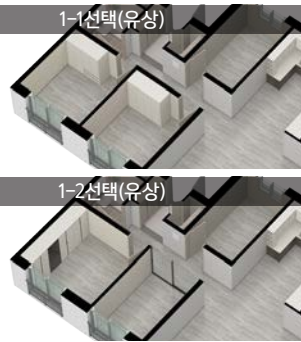
※ 옵션은 선택품목 결정기간에 반드시 선택하여야 하며, 선택기간 이후 선택변경 및 추가선택이 불가능합니다.

※ 옵션 선택여부에 따라 등기구, 배선기구, 가구 구성이 변경될 수 있습니다.

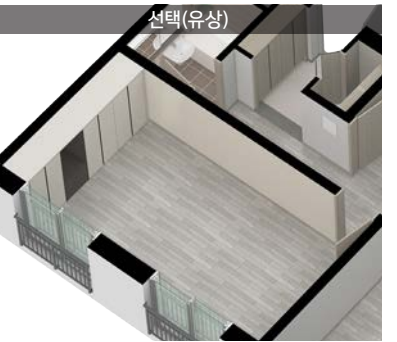


물품옵션

1 침실2+침실3



2 침실2 불박이장



3 대형 시스템가구+일체형파우더+슬라이딩도어



4 침실1 불박이장



5 알파룸선택형



6 냉장고장+키큰수납장



7 엔지니어드 스톤 적용



8 인덕션



9 다용도실 수납장



10 현관창고



12 마감재 상향옵션



※ 아일랜드 주방가구 선택여부에 따라 식탁등, 콘센트 위치 및 주방가구의 구성(서랍)이 변경될 수 있습니다.

파주운정3 A-17블록 단지배치도 | 동·호배치도



		2503	2504
		2403	2404
		2303	2304
		2203	2204
		2103	2104
2001	2002	2003	2004
1901	1902	1903	1904
1801	1802	1803	1804
1701	1702	1703	1704
1601	1602	1603	1604
1501	1502	1503	1504
1401	1402	1403	1404
1301	1302	1303	1304
1201	1202	1203	1204
1101	1102	1103	1104
1001	1002	1003	1004
901	902	903	904
801	802	803	804
701	702	703	704
601	602	603	604
501	502	503	504
401	402	403	404
301	302	303	304
201	202	203	204
필로티			104
84A		59B	59A
1401동 (87세대)			

2501	2502	2503
2401	2402	2403
2301	2302	2303
2201	2202	2203
2101	2102	2103
2001	2002	2003
1901	1902	1903
1801	1802	1803
1701	1702	1703
1601	1602	1603
1501	1502	1503
1401	1402	1403
1301	1302	1303
1201	1202	1203
1101	1102	1103
1001	1002	1003
901	902	903
801	802	803
701	702	703
601	602	603
501	502	503
401	402	403
301	302	303
202	203	
102	103	
필로티		
59A	59B	59A
1402동 (73세대)		

2501	2502	2503
2401	2402	2403
2301	2302	2303
2201	2202	2203
2101	2102	2103
2001	2002	2003
1901	1902	1903
1801	1802	1803
1701	1702	1703
1601	1602	1603
1501	1502	1503
1401	1402	1403
1301	1302	1303
1201	1202	1203
1101	1102	1103
1001	1002	1003
901	902	903
801	802	803
701	702	703
601	602	603
501	502	503
401	402	403
301	302	303
202	203	
102	103	
필로티		
59A	59B	59A
1403동 (73세대)		

2501	2502	2503	2504
2401	2402	2403	2404
2301	2302	2303	2304
2201	2202	2203	2204
2101	2102	2103	2104
2001	2002	2003	2004
1901	1902	1903	1904
1801	1802	1803	1804
1701	1702	1703	1704
1601	1602	1603	1604
1501	1502	1503	1504
1401	1402	1403	1404
1301	1302	1303	1304
1201	1202	1203	1204
1101	1102	1103	1104
1001	1002	1003	1004
901	902	903	904
801	802	803	804
701	702	703	704
601	602	603	604
501	502	503	504
401	402	403	404
301	302	303	304
201	필로티	203	204
101		103	104
84A		59B	59A
1404동 (98세대)			

2501	2502	2503
2401	2402	2403
2301	2302	2303
2201	2202	2203
2101	2102	2103
2001	2002	2003
1901	1902	1903
1801	1802	1803
1701	1702	1703
1601	1602	1603
1501	1502	1503
1401	1402	1403
1301	1302	1303
1201	1202	1203
1101	1102	1103
1001	1002	1003
901	902	903
801	802	803
701	702	703
601	602	603
501	502	503
401	402	403
301	302	303
201	202	
101	102	필로티
59A	59B	59A
1405동 (73세대)		

2001	2002	2003	2004
1901	1902	1903	1904
1801	1802	1803	1804
1701	1702	1703	1704
1601	1602	1603	1604
1501	1502	1503	1504
1401	1402	1403	1404
1301	1302	1303	1304
1201	1202	1203	1204
1101	1102	1103	1104
1001	1002	1003	1004
901	902	903	904
801	802	803	804
701	702	703	704
601	602	603	604
501	502	503	504
401	402	403	404
301	302	303	304
201	필로티	203	204
101		103	104
84A		59B	59A
1406동(78세대)			

2401	2402	2403
2301	2302	2303
2201	2202	2203
2101	2102	2103
2001	2002	2003
1901	1902	1903
1801	1802	1803
1701	1702	1703
1601	1602	1603
1501	1502	1503
1401	1402	1403
1301	1302	1303
1201	1202	1203
1101	1102	1103
1001	1002	1003
901	902	903
801	802	803
701	702	703
601	602	603
501	502	503
401	402	403
301	302	303
202	203	
102	103	
필로티		
59A	59B	59A
1407동 (108세대)		

1501	1502	1503	1504	1505
1401	1402	1403	1404	1405
1301	1302	1303	1304	1305
1201	1202	1203	1204	1205
1101	1102	1103	1104	1105
1001	1002	1003	1004	1005
901	902	903	904	905
801	802	803	804	805
701	702	703	704	705
601	602	603	604	605
501	502	503	504	505
401	402	403	404	405
301	302	303	304	305
201	202	203	204	205
필로티·부대복리시설				
59B	59A	59B	59A	
1408동(70세대)				

※ 본 단지배치도 및 동호배치도는 입주자의 이해를 돕기 위한 개략도로 실제와 차이가 있을 수 있습니다.
※ 본 단지배치도 및 동호배치도의 각 시설 설치계획 등은 사업추진과정에서 변경·취소될 수 있습니다.
※ 1402동, 1404동, 1405동, 1406동 아파트 하부에 환기탑(D·A)가 설치되어 소음이 발생할 수 있습니다.

파주운정3 A-17블록 공공분양주택 주요마감재 내역

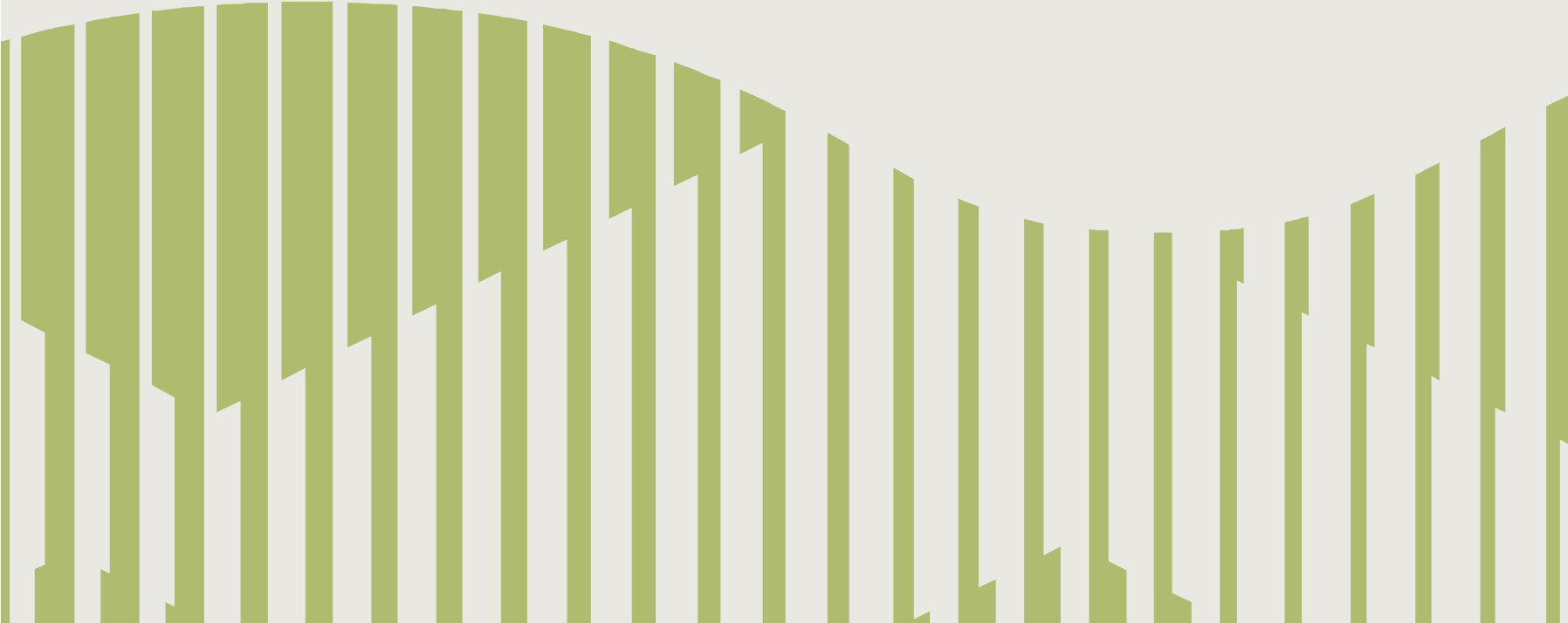
OPTION PLAN

품목		타입별 적용 여부		
		59A	59B	84A
현관	현관도어록	디지털형	디지털형	디지털형
	세대현관문	분체도장	분체도장	분체도장
	바닥	포셀린타일	포셀린타일	포셀린타일
	마루귀틀 (재질확인)	인조대리석	인조대리석	인조대리석
	신발장	데코시트	데코시트	데코시트
거실/주방	벽지/천정지	실크벽지	실크벽지	실크벽지
	아트월	폴리싱타일	폴리싱타일	포셀린타일
	바닥	강화합판마루	강화합판마루	강화합판마루
	주방벽	도기질타일	도기질타일	도기질타일
	주방가구	문짝	데코시트	데코시트
		상판	인조대리석	인조대리석
주침실	바닥	강화합판마루	강화합판마루	강화합판마루
	벽지/천정지	실크벽지	실크벽지	실크벽지
	화장대	문짝	미설치(옵션사항)	미설치(옵션사항)
		상판	미설치(옵션사항)	미설치(옵션사항)
침실	문틀/문짝	데코시트	데코시트	데코시트
	바닥	강화합판마루	강화합판마루	강화합판마루
	벽지/천정지	실크벽지	실크벽지	실크벽지
욕실	벽	도기질타일	도기질타일	도기질타일
	바닥	자기질타일	자기질타일	자기질타일
	천정	ABS판넬	ABS판넬	ABS판넬
주방설비	레인지후드	침니형	침니형	침니형
	가스쿡탑	3구형	3구형	3구형
	음식물탈수기	설치	설치	설치
	절수용 싱크수전	핸드터치식	핸드터치식	핸드터치식
욕실설비	욕조(욕실1)	설치	설치	설치
	욕조수전(욕실1)	선반형욕조수전(안마헤드)	선반형욕조수전(안마헤드)	선반형욕조수전(안마헤드)
	샤워수전(욕실2)	수납일체형샤워수전 (안마+레인형헤드)	수납일체형샤워수전 (안마+레인형헤드)	수납일체형샤워수전 (안마+레인형헤드)
	양변기	설치	설치	설치
	세면기	비누대 일체형	비누대 일체형	비누대 일체형
	비데(욕실2)	설치	설치	설치
	욕실장	2도어 슬라이딩형	2도어 슬라이딩형	2도어 슬라이딩형
	기타설비	휴대폰거치대 겸 휴지걸이	휴대폰거치대 겸 휴지걸이	휴대폰거치대 겸 휴지걸이
조명설비	식탁등	LED등기구	LED등기구	LED등기구
	각실 조명기구	LED등기구	LED등기구	LED등기구
	주방등	LED등기구	LED등기구	LED등기구
	욕실등	LED등기구	LED등기구	LED등기구
	현관센서등	LED등기구	LED등기구	LED등기구
	드레스룸등	LED등기구	LED등기구	LED등기구
	다운라이트	LED등기구	LED등기구	LED등기구
배선기구	스마트홈생활정보기	설치	설치	설치
	스위치, 콘센트류	설치	설치	설치
정보통신설비	세대단말기(월패드)	설치	설치	설치
	비상호출버튼(욕실2)	설치	설치	설치
	시스피커	설치	설치	설치
시스템에어컨		천정형	천정형	천정형
에어컨 냉매 매립배관		거실, 침실1	거실, 침실1	거실, 침실1
세대환기시스템		설치	설치	설치
비확장 발코니	바닥	자기질타일	자기질타일	자기질타일
	창호	합성수지제	합성수지제	합성수지제

※ 적용된 마감재는 성능향상을 위하여 설치물의 변경 또는 형태의 변경이 있을 수 있고, 유사색상 및 무늬를 지닌 동등이상의 성능을 가진 제품으로 대체시공되거나 생산업체의 부도 및 관계법령 등에 저촉될 경우 동등 이상의 제품으로 변경될 수 있습니다.



여유로운 삶의 템포
ANDANTE





스마트폰으로 좌측 QR코드를 스캔해 보세요.
파주운정3 A-17블록 정보를 확인하실 수 있습니다.
www.paju3a-17.co.kr



■ 주소
경기도 파주시 동패동 1802

■ 대표전화
1600-1004

■ 주택전시관
031) 935-6888

■ LH홈페이지 www.lh.or.kr

■ LH청약센터 <https://apply.lh.or.kr>